

- D₅

 - cembrit Horal Česká šablona
 - lať pro cembrit 60x40 mm
 - kontralatě 60x40 mm
 - fólie dek ten pro plus
 - vzduchová mezera min. 40 mm
 - stávající krokvě 160/100 mm
 - tepelná izolace MW tl. 160 mm
 - kontra rost stávající krokvě 40x60 mm
 - parotěsná fólie
 - tepelná izolace max 40 mm
 - SDK na originální konstrukci (protipožární)

- D₄

 - cihelná dlažba
 - pískový podyp tl.: 40 mm
 - separační vrstva geotextilie 500 g/m2
 - stěrkový podlaží frakce 16-32 mm tl. 400 mm s drenáží ø 80 mm zúštěnou do linie
 - separační vrstva geotextilie 500 g/m2
 - rostlý terén

- D₃

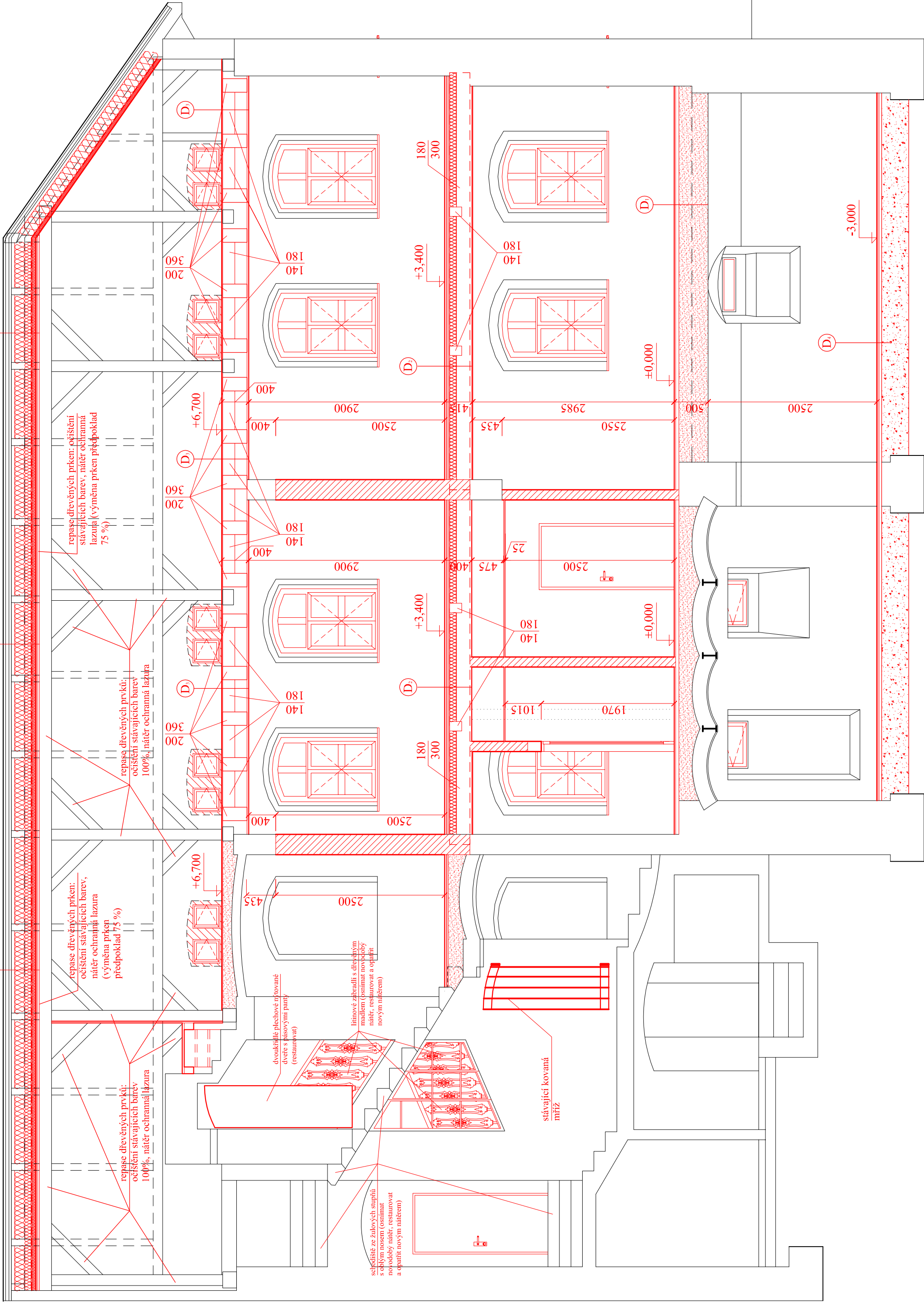
 - finální povrch dle tabulky místností
 - betonová mazanina tl.: 50 mm (vyztužena KARI sítí)
 - separační vrstva
 - pěnové sklo A-GLASS s uzavřenou buněčnou struk. (souč. tep. vodivosti kolem λ = 0,08 W/(m.K))
 - geotextilie
 - stávající konstrukce stropu (klenba) + nové omítkové soursrty

- D₂

 - dřevěná podlahová krytina (parka)
 - dřevěné trámy z lepených profilů třída pevnosti GL32h profil 180/300 (200/360 poloha viz. statický výpočet)
 - mm nadvýšený v 1/2 rozpětí
 - podhledový hřanol (rost) 48x24 mm, originální SDK konstrukce
 - 2x sádrokartonová deska

- D₁

 - dřevěná (vinilová) podlahová krytina
 - sádrokartonová konstrukční deska RigidStabil tl. 12,5 mm (sádrový tunel - Rfimo Top, Super, apod.)
 - dřevovláknitá deska objem. hm. 230 kg/m3 v tl. 2x19 mm
 - dřevěný základ (např. OSB)
 - minerální izolace (čedít) tl. 100 mm
 - dřevěné trámy z lepených profilů třída pevnosti GL32h profil 180/300 mm nadvýšený v 1/2 rozpětí
 - podhledový hřanol (rost) 48x24 mm, originální SDK konstrukce



OKNA

Před zahájením výroby je nutno ověřit rozměry výrobků a podmínky jejich zabudování dle skutečnosti na stavbě, zejména je nutno vzít v úvahu koordinaci mezi tvarováním ostění, přesahem zateplení přes pevný rám okna, rozměrem vlastního výrobku a jeho osazovacích, výztužných a nastavovacích prvků - zameření otvorů a ověření rozměrů výrobků provede dodavatel oken. Je také nutno před objednáním výrobků projít místa jejich osazení a zjistit, zda osazení nových výrobků nebrání vnitřní úpravy. Napojení výplně na interiérové straně bude provedeno pomocí parotěsného systému a začátek na interiérové straně k vnitřní systémové listě lepené k výplni.

Všecké výplně oken a dveří, včetně dalších dřevěných, konstrukčních, prvků, budou, na základě podrobné inventarizace a pokynů projektu odborně osvětleny, případně opraveny. Obnourou opravu a osvětlení bude provádět v součinnosti se stavební firmou kvalifikovaný tmesník - nullář (tesař) se zaměřením na panákovou péči.

Nové prvky budou doplňovány formou tvarových kopií dle stávajících. Barevné nátery budou provedeny dle původní barevnosti či analogii a architektonického návrhu s ohledem na charakter, provoz a celkové pojetí místnosti. V maximální míře bude kladen důraz na uplatnění dochovaných prvků původního vystrojení objektu. Novodobé prvky jsou navrženy v analogických tvarech tak, aby byl jejich architektonický výraz a tmesnější provedení v souladu s charakterem objektu.

Okna budou tvarovou kopii původních, ale do vnějšího rámu bude osazeno izolační dvojsklo (součinitel prostupu tepla dosahuje 1,15 W/(m2.K). Vnitřní zateplení v této části z aerogelu je u oken protažené přes kasulík až za vnější rám, tj. celý rám bude obalen do tepelné izolace vě. příslušné parotěsné vrstvy.

LEGENDA HMOT:

	Stávající zdivo a konstrukce		Nové zdivo a stropy
			Zdivo z cihel plných palených tl.: 300 mm, na maltu vápenou
	Stávající konstrukce		Nové konstrukce

LEGENDA ČAR:

POZNÁMKA:

- !!!PŘED VYBOURÁNÍM JAKÉHOKOLIV BUDOUCÍHO OTVORU JE NUTNÉ ZAJISTIT ÚNOSNOST NADPRAŽÍ OTVORU PŘEDEPSANÝM POČTEM A VELIKOSTÍ VÁLCOVANÝCH PROFILŮ "I" dle VÝKRESU NOVÉ KONSTRUKCE, KDE JSOU VŠECHNY PŘEKLADY PŘESNĚ DEFINOVÁNY!!!
- při bourání nových otvorů bude nejdříve vyznačeno umístění otvoru a vysekání kapsy s 200 mm přesahem světlosti nadpraží konkrétního otvoru; na beton. práh kapsy budou uloženy ocelové válcované profily "I" a poté dojde k odbourání zbývající spodní části otvoru; překlady budou dobetonovány a obloženy tepelně izolačními deskami (EPS 100) k útumu tepelných mostů;
- překlady a průvlaky budou tvořeny originálními přeřa. překlady YTONG a ocelovými válcovanými profily I, uložení min. 150 mm (200 mm);
- místnosti bez okenních otvorů budou odvětrávány nuceně el. ventilátorem s časovým doběhem cca 2 min a potrubím, které bude vyvedeno instalačními šachtami (v podhledu) na fasádu;
- výplně otvorů (dveře), rozměry budou vždy změněny přímo na stavbě;
- na ostění (tj. na všechny 3 strany špalet vě. pod parapet) bude použita izolace aerogel 40 mm s perlinkou na ploše do interiéru, a to až po dřevěné špaletové okna; v místech otvoru pro umístění špaletových oken bude prostor očištění a omytí (vyrovnaní nerovnosti - vzduchohétní těsnicí rovina) na ostění bude nalepena izolace aerogel v tl. 20 mm; "kastlík" špaletového okna bude na stranách přilehající na ostění budou takéž obalena do izolace aerogel tl. 20 mm

VŠECHNY ROZMĚRY BUDOU OVĚŘENY PŘED PROVÁDĚNÍM NA STAVBĚ!!!

Žádá část této dokumentace nesmí být kopírována ani šířena jiným způsobem bez výslovného svolení autora. Projektovou dokumentaci zpracovanou v této úrovni lze použít výhradně pro účely, k jakým je určena. I přesto, že byly některé vybrané rozměry ověřeny přímo v objektu, většina rozměrů byla převzata ze stávajících pláných dokumentací vypracovaných. Skladby a přesné rozměry konstrukcí podlah, stropů, stěch nelze zjistit nedestruktivními metodami. Důrazně doporučujeme před zahájením jakýchkoliv projektových prací (stavební úpravy typu - vestavba a nástavba) provést stavebně-technický průzkum s přesným určením skrytých tl. konkrétních vrstev v konstrukci, popř. vlastností (únosnost, funkčnost aid.)

Vedoucí projektant	Odpo. projektant	Vypracoval	Zelivského 2227
Ing. Martin Volný	Ing. Martin Volný	Antonín Majer	356 01 Sokolov
			359 574 086
Investor: Město Nejdek, Karla IV. 239, 362 21 Nejdek			IČ - 49787942
Kraj: Karlovarský	MěÚ: Nejdek	StÚ: Nejdek	
Název akce	MUZEUM NEJDEK		
	- oprava a stavební úpravy		
Lokalita akce	nám. Karla IV. 238, 362 21 Nejdek,		
	parc. č. 121/1 k. ú. Nejdek		
Stavba - objekt			
Obsah	ŘEZ B-B´ - NOVÝ STAV		
	D.1.1.17		